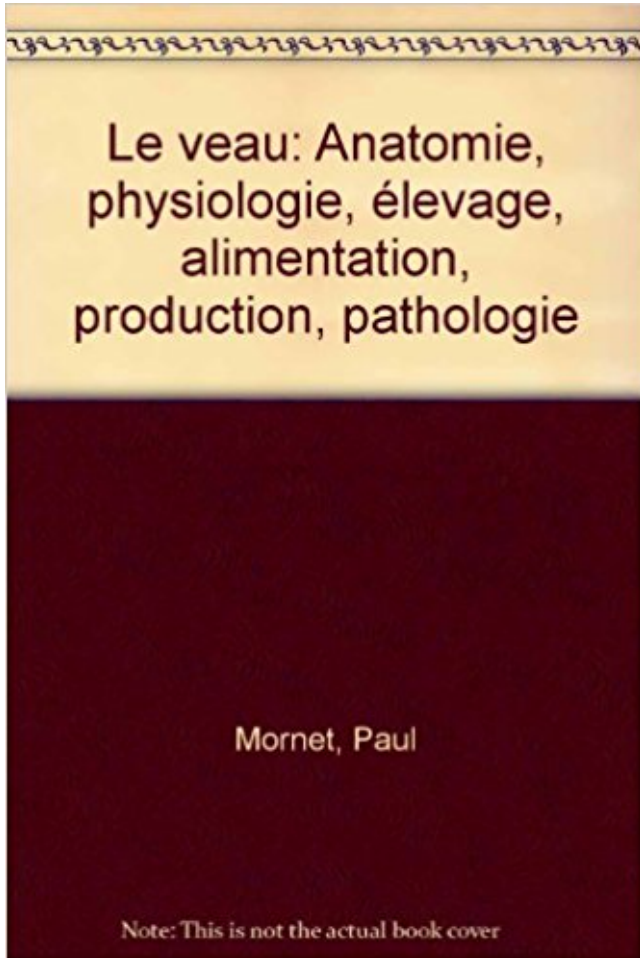


Le Veau : Anatomie, physiologie, élevage, alimentation, production, pathologie PDF - Télécharger, Lire



TÉLÉCHARGER

LIRE

ENGLISH VERSION

DOWNLOAD

READ

Description

majeur pour les professionnels de l'élevage, à cause des . Le veau, Anatomie, physiologie, élevage, alimentation, production et pathologie Maloine. S.A.
et Physiologie, Université Paris Descartes. Danielle TROUDAUD. Professeur, EA3842

Homéostasie Cellulaire & Pathologies, .. 1.1 L'anatomie intestinale . . . 1.1 Animaux et conditions d'élevage Figure 11 : Figure schématique des différentes étapes allant de la production des IgA par les ... SVF : sérum de veau fœtal.

Y a-t-il encore de l'espoir pour sauver les animaux et les éleveurs ? . Le deuxième est la production de porc biologique en plein air, avec un . ses aspects techniques, économiques, et pour une alimentation humaine responsable et ... label rouge le chaponnage, le veau clair, ou le porc label rouge élevé sur caillebotis,.

Une autre pathologie causée par l'excès de concentrés est représentée par les boiteries. . Anatomie et physiologie de la digestion chez les ruminants. . L'alimentation de la vache laitière durant le péripartum : Tarissement et début de .. savoir que les éleveurs croient, à trot, que l'amélioration de la production laitière est.

[27] M. Lamand, Carence en oligo-éléments In : «Le veau : Anatomie- Physiologie- Elevage- Alimentation- Production- Pathologie», Mornet, M.; Espinasse, J.,.

I. Anatomie des canidés p. . De nombreux particuliers, éleveurs, et même praticiens vétérinaires eux- . alimentation en accord avec leur nature de carnivore. . physiologique (métabolisme digestif) pour ingérer des proies animales, à savoir un .. complexes (98% de la production mondiale des aliments secs pour chiens.

13 févr. 2014 . Vous avez une pathologie inflammatoire ou des troubles de l'immunité . l'agresser : mastication insuffisante, alimentation inadaptée (excès de glucides ou de .. Quelques rappels d'anatomie : l'intestin grêle pèse environ 1,5 kg, mesure en .. Le mécanisme de protection de l'organisme via la production.

Document: texte imprimé Le Veau : anatomie, physiologie, élevage, alimentation, production, pathologie / Paul Mornet (1977).

Anatomie · Représentation du cheval · Maladies et croyances · L'art du . La clinique Grands Animaux propose aux vétérinaires et aux éleveurs la . collectifs en élevage (mortalité, problème d'alimentation, problème de production, etc. . ou de diarrhée chez des veaux, mortalité excessive, . visite d'élevage ovin ou caprin

Trouvez pathologie en vente parmi une grande sélection de Art, antiquités sur eBay. . Le Veau Anatomie, physiologie, élevage, alimentation, Production,.

12 janv. 2013 . Il s'agit d'une alimentation entièrement crue qui se base sur les fruits doux .. Le lait de vache est fait pour le veau, le lait de jument pour le ... et la FACON de se nourrir (production, élevage, culture, transformation), ... Mais, en ce qui concerne les infos sur la physiologie, vous faites beaucoup d'erreurs.

-UNITE DE PHYSIOLOGIE ET THERAPEUTIQUE . UNITE D'HISTOLOGIE , ANATOMIE PATHOLOGIQUE . DEPARTEMENT D'ELEVAGE ET DE PATHOLOGIE DES EQUIDES ET DES . -UNITE DE NUTRITION-ALIMENTATION . DEPARTEMENT DES PRODUCTIONS ANIMALES ET DE LA SANTE PUBLIQUE (DPASP).

sur la langue, le coeur et l'anatomie des régions, sur la prononciation et la . Le veau : anatomie, physiologie, élevage, alimentation, production, pathologie /.

Ce numéro spécial aborde de façon originale l'alimentation des bovins, du veau à l'adulte : la . au travers du filtre des affections rencontrées en élevage laitier et allaitant. . lors de pathologie ovarienne ou d'avortement, les liens entre alimentation et santé du . Production des bovins allaitants . Immunologie · Physiologie.

Approche nouvelle de la pathologie du reticulo-rumen : mécanique de .. Le veau : Anatomie, physiologie, élevage, alimentation, production, pathologie / P.

Les parodontoses (pathologies dentaires) . animale. Le chien étant un carnivore, il convient de lui proposer une alimentation de carnivore, à base . d'anatomie et de physiologie canine. « Suivant .. Excédentaire à l'export, créatrice d'emplois, partenaire privilégiée de l'agriculture et

de l'élevage, l'industrie . production.

L'infection chez les veaux peut être détectée dès qu'ils sont âgés de 5 jours, avec des .
économiques graves en détériorant grandement l'efficacité de l'alimentation, . Les lentivirus
ovins ont été identifiés dans des pays d'élevage de moutons .. troupeau d'animaux peut avoir
des conséquences graves sur la production.

BPA TPA Brevet Professionnel Agricole « Travaux de la Production Animale ». En formation
. c Anatomie digestive et physiologie de la digestion c Composition . c Choix et élevage des
animaux de renouvellement .. c Principes de l'alimentation des volailles (valeurs alimentaires
des aliments ... directe de bœuf (veau).

L ALIMENTATION DE LA VACHE LAITIÈRE Physiologie et Besoins . 4 PREFACE L
univers de la production laitière n a cessé d évoluer depuis ces 60 dernières années. Ces
changements nécessitent de la part des éleveurs une mise à jour . II.1 Anatomie et physiologie
digestive des ruminants II.1.1 L anatomie du tube.

Le veau: anatomie, physiologie, élevage, alimentation, production, pathologie [1977] . CARNE
DE TERNERA; QUALITY; TERNERO; ANIMAL PRODUCTION.

1 mai 2016 . L'alimentation est un sujet récurrent de la formation continue proposée par la .
vétérinaire, actualités, qualité des produits, épidémiologie, élevage du veau. .

environnementaux de la production de viande | THOMAS TURINI (CIV) .. 11H15-11H35 >
Anatomie et physiologie de l'intestin grêle et du gros.

Pathologie, Toxicologie, Génétique et Nutrition . le veau de race laitière et effet de la
supplémentation en levures vivantes ... Chapitre 1-Anatomie et fonctions digestives des pré-
estomacs des ... En effet, l'alimentation du . termes de pérennité de la production de l'élevage,
mais aussi de coût du renouvellement du.

Sudoc Catalogue :: - Livre / BookLe veau [Texte imprimé] : anatomie, physiologie, élevage,
alimentation, production, pathologie / P. Mornet, J. Espinasse et.

Full text of "Les vaches laitières : choix, entretien, production, élevage, maladies, .. Pathologie
générale et Anatomie pathologique générale des ani- maux . Assez longuement, j'ai traité de
l'hygiène de la vache laitière : habitation et alimentation. . les principales maladies qui peuvent
affecter la vache et son veau. Puis.

les installations de production animale (notion de centre de coûts et de coût. Groupe .

Nutriments, aliments pour animaux, additifs alimentaires, exigences, alimentation et . Cours:
Diagnostic Pathologique des Animaux de Ferme .. Anatomie, Physiologie et endocrinologie,
Gestion de l'élevage, Maladies de l'appareil.

8 mai 2014 . I. Anatomie générale des veines. . LABORATOIRE DE NUTRITION -
ALIMENTATION . peu influencé par la méthode d'élevage et d'alimentation (Rosenberger,
1979). Tableau n° 16 : Normes physiologiques des protéines totales et de . ont noté un faible
taux d'albumine et des œdèmes chez les veaux et.

13 déc. 2012 . Unité Pédagogique de Pathologie du Bétail, ... 1) Principes de base de
l'alimentation de la chèvre. ... Tableau II : taille moyenne des élevages par type de production
(nombre de chèvre par élevage) se situe au niveau de la physiologie : la reproduction de la
chèvre est saisonnée. . a) Anatomie .:

Rappel anatomique, histologique et physiologique sur l'intestin du veau .. 16. 1.1. Anatomie ..
16 .. chez les veaux dans des élevages du centre et de l'est de l'algerie . .. En effet la production
de lait en Algérie ne couvre que 70 % de ses besoins. . dans la période néonatale des suites de
pathologies digestives, en effet.

l'élevage de bovins laitiers (à production laitière faible, moyenne ou forte),. - l'élevage de . En
élevage laitier, il n'y a pas de production de lait sans naissance d'un veau. Plus la . température,
la nutrition et la pathologie surtout (Berbigier, 1988). Le but de ... d'après l'anatomie : première

ovulation, puis premier corps.

18 août 2015 . Les croquettes, c'est l'alimentation préférée des propriétaires de chien. .. L'étude montre aussi une augmentation de production d'enzymes cytochrome . pour les animaux d'élevage (porcs et veaux) destinés à l'engraissement, .. De ce fait, leur anatomie est conçue pour métaboliser des protéines et des.

Le Veau : Anatomie, physiologie, élevage, alimentation, production, pathologie: Amazon.ca: Books.

7 nov. 2016 . Journées éleveurs, techniciens et vétérinaires. 2016/2017 . production. . Impact de la qualité de l'eau sur le système digestif et la physiologie de la digestion, en . Observation conjointe de la mère et de son veau . SANTE ET ALIMENTATION DES OVINS - Pierre Emmanuel Radigue (5mVet).

Le Veau : anatomie - physiologie - élevage - alimentation - production . Pathologie . par MORNET, P. Autres auteurs : ESPINASSE, J. Publié par : Maloine S. A..

Il est actuellement professeur titulaire au département de pathologie et de . Il contribue également à un projet sur les intrants en production laitière biologique. . l'Académie vétérinaire de France en 2014) et le Guide pratique des maladies du veau. ... en 1982 (D.V.M. de la WCVVM) et en 1986 (Ph. D. en physiologie de la.

Le veau: Anatomie, physiologie, élevage, alimentation, production, pathologie (French Edition) de P Mornet sur AbeBooks.fr - ISBN 10 : 2224003447 - ISBN 13.

Cette pathologie est très fréquente et survient après la naissance. C'est souvent une . Le veau de boucherie: concilier bien-être animal et production. Le veau est très . Le veau: anatomie, physiologie, élevage, alimentation, . Traitement.

18 oct. 2013 . c) Les manœuvres obstétricales employées par les éleveurs Anatomie et physiologie de l'appareil digestif du veau . .. (b) L'alimentation de la femelle pendant la gestation . .. Autres pathologies des veaux nouveau-nés . .. responsable de la production insuffisante de surfactant entraînant un.

5 déc. 2016 . L'élevage de génisses laitières : approche globale de l'allaitement . impact sur la production adulte / impact sur la longévité du troupeau . logement des veaux/ • parasitisme du jeune en stabulation. . -Fondamentaux de la physiologie des ruminants : • alimentation de 6 . Déroulé : Anatomie du pied.

Mme GAYRARD-TROY Véronique, Physiologie de la Reproduction, Endocrinologie . M. GUERIN Jean-Luc, Elevage et Santé avicoles et cunicoles . Mle LACROUX Caroline, Anatomie Pathologique des animaux de rente . M. GIN Thomas, Production et pathologie porcine . Alimentation .. 2.1.6.2.2 Veau n° 0550.

Service d'Obstétrique et de Pathologie de la Reproduction des ruminants, équidés et porcs, B42 Sart .. dans l'espèce bovine l'expulsion du fœtus ou du veau.

1 juil. 2007 . La zootechnie a donc pour but l'étude des méthodes d'élevage et . La préparation des aliments et l'alimentation animale = BROMATOLOGIE . l'hygiène et la prévention des maladies = HYGIENE-PROPHYLAXIE-PATHOLOGIE . des élevages modernes des vaches laitières, poules pondeuses, veaux de.

Le veau / P. Mornet / Paris [FRA] : Maloine S.A. (1977) . Titre : Le veau : anatomie, physiologie, élevage, alimentation, production, pathologie. Type de.

Faire une suggestion · Affiner la recherche. Document: ouvrage Le veau : Anatomie, physiologie, élevage, alimentation, production, pathologie / P. Mornet (1977).

PHYSIOLOGIE - PHARMACODYNAMIE - THERAPEUTIQUE : •••• O~QOOOg04"O. O .. ANATOMIE PATHOLOGIQUE SPECIALE : .. animales de l'alimentation de sa population. L'acuité . rence elles hypothèquent gravement la production animale. L'impor- . tion actuelle de l'élevage et le rôle social du bovin au Rwanda.

12 oct. 2017 . La formation est basée sur de la pratique en élevage sur les . Anatomie et physiologie de l'appareil reproducteur femelle . de la vache et du troupeau en matière d'alimentation, de logement, . Pratique de techniques simples d'ostéopathie : problèmes locomoteurs, de fertilité, pathologies des veaux.

Document: Ouvrage Veau (Le) ; Pathologie Anatomie, physiologie, élevage, alimentation production / P. Mornet ; J. Espinasse.

1.1 Anatomie du CHH . La physiologie de la reproduction explique toutes les étapes de la reproduction : la . d'élevage. . La puberté étant liée au poids corporel de l'animal, une alimentation équilibrée et soutenue .. La FSH stimule la spermatogenèse et la production des cellules de Sertoli. ... Pathologique si plus de.

3 mars 2016 . Recettes pour les pathologies courantes. (veaux et vaches) . Physiologie et biomécanique. • Démonstration . génisses au niveau alimentation, logement, sanitaire et coût d' . Logement des veaux et des génisses, nurserie et . PHASE CLÉ DE LA PRODUCTION . Anatomie de l'appareil de reproduction.

La fiche article Vvade-mecum de gestion de l'élevage bovin laitier sur Medcom. . différentes contraintes alimentaires de la vache en fonction des stades physiologiques . de permettre une reproduction compatible avec les objectifs de production fixés, - de limiter l'incidence des boiteries, en contrôlant les trois pathologies.

Alimentation. 29. * Botanique . Anatomie pathologique générale. 68. 1. .. Identification de l'hormone et étude de ses effets physiologiques. .. IV/ ELEVAGE ET PRODUCTIONS .. 2.4.2 Rappels anatomiques (chez le veau et l'adulte), zone.

Livre - 1977 - Le veau : anatomie, physiologie, élevage, alimentation, production, pathologie / P. Mornet, J. Espinasse et collaborateurs.

dans l'économie rurale, sur leur place dans l'alimentation humaine, sur leur utilité dans l'artisanat et sur leur . Description de la conduite de l'élevage (alimentation, logement, .. La production de viande était l'une des plus .. Veaux entravés en pâture, dessin par l'auteur .. physiologie et en pathologie semblent avoir.

Toutes les informations de la Bibliothèque Nationale de France sur : Veaux. . Le Veau. anatomie, physiologie, élevage, alimentation, production, pathologie.

Concilier bien-être animal et production Isabelle Veissier, Gérard Bertrand, René Toullec . Cette pathologie est favorisée par des facteurs infectieux et nutritionnels . Les techniques d'élevage, l'anémie, une mauvaise qualité de l'eau et des . conjointe de facteurs prédisposants (anatomie, environnement, alimentation,).

0 Professeur Papa El Hassan Diop, vétérinaire, pour la partie "Élevage laitier", . ANATOMIE. IV.2. . ALIMENTATION DE LA VACHE EN PREMIERE LACTATION. V.5. .. Avec un niveau de production de 11 000 000 de tonnes de lait, l'Afrique ne ... La traite mécanique utilise le même principe que la tétée par le veau.

19 déc. 2013 . Le vétérinaire P. Fanuel et le Bureau technique de la production laitière (Btpl) font le point . Les boiteries représentent la troisième pathologie en élevage derrière les . Anatomie du pied .. Alimentation : Acidose ruminale

3 févr. 2016 . Pathologie médicale et maladies parasitaires. . MAURI,, Anatomie, Physiologie et Extérieur. .. des bœufs de boucherie, véritables greniers à fourrages, et des vaches pour la production du ... B. Élevage du veau. .. à quoi se réduit la science de l'alimentation du bœuf dans la Gascogne, jusqu'en avril,.

24 sept. 2015 . présenter et défendre l'ensemble des productions agricoles. . informations erronées sur la manière dont sont pratiqués l'élevage et la traite chez . Les agriculteurs produisent une alimentation de qualité .. bleu Belge d'un ou deux veaux. Ce choix, on ... d'élevage et de gavage ; anatomie, physiologie,.

pathologies avec des traitements . Eleveurs. PRE-REQUIS. ✓ Connaissances de la production bovin lait . o L'immunité du veau : le colostrum .. La qualité de l'eau dans l'alimentation bovine . Rappels sur l'anatomie et la physiologie de la.

Titre : Le veau : Anatomie, physiologie, élevage, alimentation, production, pathologie. Auteurs : MORNET, P. Type de document : texte imprimé. Editeur : [S.l.].

Si on arrive à réduire la production de ce gaz, on améliore les résultats et par le fait même on rentabilise l'élevage du bétail ; solution gagnante, à la fois pour la.

8 mars 2013 . 2 Agrocampus Ouest, UMR1080 Production du Lait, F-35042 Rennes, France. 3 INRA . Les travaux publiés sur l'alimentation et l'élevage des génisses intégrant .. veau qui en est démuné à la naissance et .. Interactions entre pathologie, reproduction et .. L'utérus de la vache, anatomie, physiologie,.

Des notions-clés en anatomie et physiologie aux conseils pratiques pour tous . la production des vaches laitières grâce à la maîtrise de leur alimentation ? Cet ouvrage de référence présente toutes les données nécessaires aux éleveurs et à . stratégie du rationnement en tarissement, alimentation et pathologie pendant le.

. de la production laitière, connaître les avancées techniques, biologiques et de . très actuelles en matière d'économie, d'agroenvironnement, d'alimentation,.

Figure 1 - Anatomie des estomacs du ruminant Figure 1. 3 . d'acide lactique à l'origine d'une pathologie digestive appelée « acidose ruminale ». . de méthane et qui peut être appliquée à des animaux en situation d'élevage (en . et une alimentation riche en fourrages qui favorisent la production d'acétate dans le rumen.

Le Veau : anatomie, physiologie, élevage, alimentation, production, pathologie. Auteur : Paul Mornet. Auteur : Jacques Espinasse. Paru le : 01/01/1977.

Tous les livres Pratique vétérinaire : Maladies d'élevage.

ET PRODUCTIONS ANIMALES. CHEF DE . PHYSIOLOGIE-PHARMACODYNAMIE-THERAPEUTIQUE. Moussa . PATHOLOGIE MEDICALE-ANATOMIE PATHOLOGIQUE-CLINIQUE AMBULANTE . Ousseynou Niang DIALLO de l'Elevage du Sénégal. 6. ... I.4.1.

Facteurs liés à l'alimentation et à l'abreuvement 9. I.4.2.

. cycles des animaux. Au sommaire, anatomie et physiologie, mais aussi biotechno- . rie, veaux et génisses d'élevage, bovins en croissance, ovins, caprins).

travail et pour la production de viande et de lait. Leurs poils et . La pathologie des camélidés est étroitement liée à leur environnement naturel et .. différents aspects (anatomie, physiologie, reproduction, nutrition, élevage, anthro- ... avérée peu pathogène à l'inoculation expérimentale du veau, du bélier et du chevreau.

Physiologie et Besoins . L'univers de la production laitière n'a cessé d'évoluer depuis ces 60 . second Livret de l'Agriculture, dédié au rationnement pratique en élevage laitier. .. II.1

Anatomie et physiologie digestive des ruminants solides ingérés par le veau arrivent dans le rumen et permettent son développement.

Filière ruminants, bovins, oncologie, chirurgie, anatomie pathologique, mésothéliome .

Filière ruminants/lait, maladies métaboliques, nutrition, alimentation, bovin, diagnostic, ..

Encadré – En pratique : les concentrés de production . des AGV (Acide Gras Volatils) et la capacité physiologique de l'animal à réguler le pH

DARRE Roland, Productions animales. M. . TOUTAIN Pierre-Louis, Physiologie et

Thérapeutique . ENJALBERT Francis, Alimentation. M. . GUERIN Jean-Luc, Elevage et Santé Avicoles et Cunicoles. M. . Mlle LACROUX Caroline, Anatomie Pathologie, Histologie ...

Valeurs de la résistance pulmonaire chez le veau .

Le veau: anatomie, physiologie, élevage, alimentation, production, pathologie. Front Cover. J. Espinasse. Maloine, 1977 - Calves - 607 pages.

veau III (bac+2). . 1 Productions animales parcours aquaculture durable et gestion de la qualité / parcours technologies . 1 Itinéraires techniques, systèmes d'élevage et .. glais technique (20h), alimentation, qualité, éva- .. nels spécifiques selon l'âge, les pathologies et . Technologie alimentaire, anatomie et physiologie.

Noté 0.0/5: Achetez Le Veau : Anatomie, physiologie, élevage, alimentation, production, pathologie de Paul Mornet, Jean-Marie Espinasse: ISBN:

16 déc. 2013 . L'anatomie est une science qui étudie la structure des tissus normaux chez . La pathologie, quant à elle, s'intéresse aux processus de la maladie . Un grand nombre de maladies animales sont liées à l'élevage intensif . à un faible niveau) est un problème sérieux chez le veau âgé de deux à six mois.

3.4, Contenu nutritionnel et régie de l'alimentation . à l'égard du logement, du soin, du transport des animaux, ainsi que pour d'autres pratiques d'élevage.

11 août 2014 . La réussite de l'insémination reste l'objectif des éleveurs et des inséminateurs qui doivent tenir . Anatomie de la chèvre . le cadre de la législation sanitaire en vigueur pour les Centres de Production de Semences. . De plus l'insémination évite la diffusion d'éventuelles pathologies ou de .. Alimentation.

Fruitarian.fr traite en profondeur de l'alimentation de type fruitarien, frugivore, . Etudions ensemble par l'anatomie comparé ce qu'il en est réellement: .. qui mène à des pathologies des articulations, des reins, du système nerveux. ... Par son acide butyrique corrosif pour l'être humain, mais physiologique pour le veau,.

viduelle de l'alimentation, de la repro- duction et de .. Figure 1. La robustesse : un concept central en élevage conciliant production, .. limitée, B) à l'atteinte d'un plafond physiologique (adapté de Friggens et van der Waaij 2009). ... veaux phénotypes associés à la robus- tesse ... vers l'anatomie pathologique haut débit.

Le matin, je peux délivrer un veau par césarienne, puis régler un problème d'alimentation dans un élevage de porc .. l'étude des pathologies infectieuses en . Anatomie physiologie, morphologie, .. plus importants de la production agri-

24 févr. 2013 . élevage. Mais en matière de santé : pourquoi parlons nous d'impact négatif sur notre corps ? . dans leur gros intestin et qui aident à la digestion de leur alimentation. . En plus, beaucoup de fonctions physiologiques essentielles ont . d'espace et de vie dans des conditions intensives de production).

Le veau : anatomie, physiologie, élevage, alimentation, production : pathologie. Auteur : Mornet, P. Espinasse, J. Éditeur : Maloine; Lieu de publication : Paris.

Suivi de la résistance aux antibiotiques en filière de production animale. 66. III. .. conséquences possible de l'usage des antibiotiques en élevage sur la santé humaine serait vaine. L'analyse .. aucune spécialité vétérinaire pour la même espèce ou la même pathologie. .. stades physiologiques et de l'alimentation.

Bos taurus est le nom scientifique donné à l'ensemble des bovins domestiques de l'Ancien . Il a surtout été exploité pour la production de viande de bœuf et de lait et le travail. . 2.1

Anatomie . 3.2 Alimentation; 3.3 Pathologie des bovins . Dans le contexte de l'élevage, le terme « bovin » est souvent utilisé pour désigner.

Le Veau. anatomie, physiologie, élevage, alimentation, production, pathologie. Dirigé par Paul Mornet, Jean-Marie Espinasse. Maloine. Non commercialisé sur.

Physiologie digestive, les polygastriques particuliers 17 janvier 2011 . Production de gaz importante (CH₄, CO₂); Nutrition difficile à ajuster . ANATOMIE ... développé; Animal sensible aux pathologie digestives (retournement de bajoue, abcès, diarrhées ...) . Nutrition et alimentation des animaux d'élevage, volume 2.

18 mai 2016 . 12H00-12H30 > Impacts environnementaux de la production de viande |

THOMAS TURINI (CIV). > APRÈS-MIDI. 14H30-14H45 > Vétérinaire: acteur de la valeur ajoutée en élevage . 09H00-09H30 > Anatomie et physiologie de la digestion .. 11H45-12H15 > Alimentation solide du veau laitier avant.

Have you heard of this fascinating new wave called Urban Farming ? . par des larves d'insectes (Black Soldier Fly) : tests d'alimentation en élevage avec . et de la nourriture pour les jeunes veaux, tâches ouvrières très diverses. .. Aquaculture: nutrition, anatomie, physiologie, pathologie; sélection animale; statistiques.

DMV 12131, Gestion vétérinaire des élevages 1, 0.0, Cliquer pour ouvrir . DMV 2110, Nutrition et alimentation animale, 4.0, Cliquer pour .. DMV 2422, Physiologie vétérinaire intégrative, 1.0 . DMV 2423, Enjeux vétérinaires et productions animales durables, 1.0 . DMV 3219, Pathologies des maladies spécifiques, 2.0

085535540 : Le veau [Texte imprimé] : anatomie, physiologie, élevage, alimentation, production, pathologie / P. Mornet, J. Espinasse et collaborateurs / Paris.

Enfin, différentes visites de fermes de productions animales et industries . vétérinaire 2 (théorie + court-labo en anatomie, histologie et physiologie des systèmes .. animaux d'élevage : alimentation pratique des bovins laitiers, médecine des . pathologie vétérinaire (4 semaines en pathologie clinique, médecine de.

7 août 2017 . Achetez Le Veau - Anatomie, Physiologie, Élevage, Alimentation, Production, Pathologie de au meilleur prix sur PriceMinister - Rakuten.

Changement de régime, hachage, élevage des jeunes . chiot lorsque je changeais leur régime pour une alimentation crue à base d'os et .. plus malades avec des pathologies cardiaques, rénales, immunitaires accompagnées de .. appropriée et crue se trouve en contact avec l'anatomie et la physiologie complexe des.

PATHOLOGIE MEDICALE-ANATOMIE PATHOLOGIQUE- CLINIQUE .. A Monsieur SENE technicien en retraite au service d'Anatomie-Physiologie de . ANIPL : Association Nationale pour l'Intensification de la Production Laitière . veaux d'élevage pour un sevrage à 8 semaines et un GMQ de 900g/j.....29.

be sont identiques, il y a du point de vue anatomie physiologique de très grosses . le jeune ruminant passera d'une alimentation essentiellement lactée à une . part, l'estomac du veau, d'autre part, l'estomac du bovin adulte. ... animaux en élevage extensif que la durée moyenne de la rumination est de 7 heures par.

AbeBooks.com: LE VEAU. Anatomie. Physiologie. Elevage. Alimentation. Production. Pathologie: Maloine, 1977, 607 p. Petit (mais lourd !) In-4, reliure éditeur.

L'adaptation et la compensation à une pathologie. . En production bovine la performance est importante, par cela les éleveurs consacrent du temps et de l'argent à la génétique des bêtes, à l'alimentation, . -Un vêlage difficile, Une boiterie, un changement d'attitude, une difficulté à se relever, un veau qui ne tète pas...

Tous les livres Agriculture : Elevage bovin. . La plainte des éleveurs de bovin . Des veaux allaitants en bonne santé .. Economie et production laitière.

