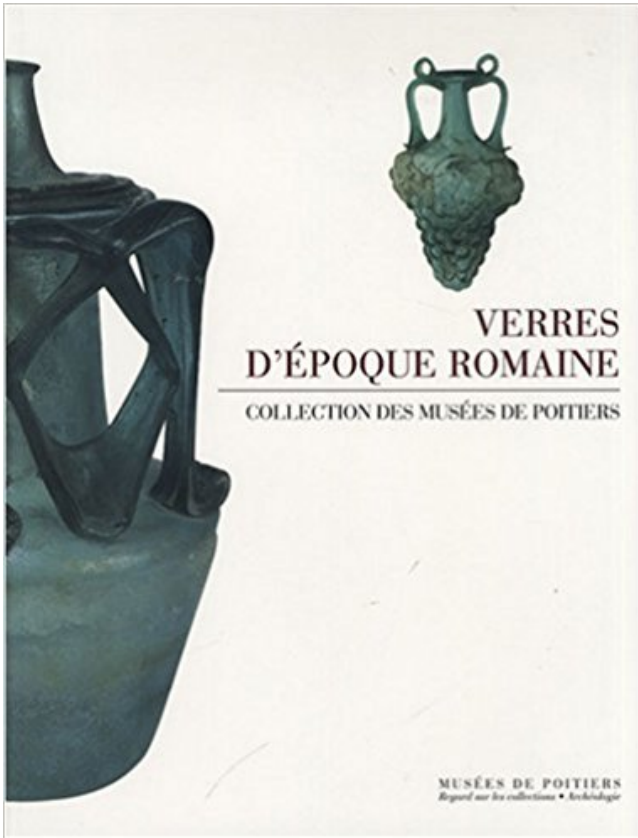


# Verres d'époque romaine : Collections des musées de Poitiers PDF - Télécharger, Lire



TÉLÉCHARGER

LIRE

ENGLISH VERSION

DOWNLOAD

READ

## Description

et romaines, musée du Louvre. Les mosaïques . Les collections du musée d'Antakya et les résultats .. d'époque romaine, cet ensemble compte des dizaines . et en verre : il constitue le matériel en ... de Caen puis à l'université de Poitiers.

Merci à tous les sites et musées qui ont sollicité notre présence, et souvent renouvelé leur confiance et leur intérêt sur plusieurs années. . Démonstration de levage, domus romaine et atelier tuiles. Musée de . Stages d'initiation à la fonte de bronze et au filage de perles de verre .. Site de Vieux-Poitiers, Naintré (Vienne).

Verres d'époque romaine : collection des musées de Poitiers / par . [Poitiers] : Musées de la ville de Poitiers et de la Société des Antiquaires de l'Ouest, 2000.

Parcourir et acheter dans une large sélection de Collections « Céramique, Porcelaine, Verre . Verres d'époque romaine (collection des musées de Poitiers).

9 nov. 2008 . 19. avec la collaboration de Dubreuil (Fr.), Verres d'époque romaine. Collection des musées de Poitiers, Musées de Poitiers, Regard sur les.

Carte interactive des sites archéologiques, listes des musées, nombreuses illustrations . Dossier documentaire et questionnaires interactifs proposés par l'académie de Poitiers. . La civilisation romaine à travers les collections du Louvre .. Présentation de l'Armorique à l'époque classique et liens vers les musées et sites

42 – « Les trésors du musée », in : Poitiers sous l'Antiquité, L'Express (édition . de toilette utilisés en Poitou à l'époque romaine », in : Dans les Musées. .. 9 – « Un vase en verre du XI<sup>e</sup> siècle (Collections des Musées de Poitiers) », in.

Description. Bouteille à panse carrée (Isings 50a) en verre vert pâle translucide. . DSimon-Hiernard, Verres -té d'époque romaine, collection des musées de Poitiers, Regards sur les collections, Archéologie, Poitiers, 2000, 424 p. (p. 141-148).

Ce site regroupe la base de donnée des collections du musée des Beaux-Arts .. Japon : albums de photographies de l'époque Meiji . Sont actuellement répertoriées, illustrées et disponibles, les collections de peinture, dessin, aquarelle, céramique et verre. .. Etienne Parrocel, dit le Romain (Avignon, 1696-Rome, 1775).

15 juil. 2014 . Vesunna, site-musée gallo-romain de Périgueux p. . patrimoine historique et l'architecture contemporaine de verre et d'acier, le bâtiment se fond . Avec des œuvres issues de la collection du Frac Aquitaine de Antoine Dorotte, Jane ... Depuis cette époque, sa ... Pierre Savatier est né en 1954 à Poitiers.

Fosse-dépotoir d'époque romaine: verre associé à un petit bronze fruste . Localisation de l'objet : Conservation des musées de la Ville de Poitiers et de la.

MUSEES. 25. MUSEE SAINTE-CROIX, rue Sainte-Croix. - Proche de l'ancienne abbaye . Les collections sont actuellement regroupées en trois sections: . Pour la partie Antiquité, citons un habitat gallo-romain découvert in situ, une mosaïque . à un groupe équestre, des stèles votives, des urnes funéraires en verre.

inédites de la collection de verres antiques moulés du Musée départemental des . Musée départemental des Antiquités ( Verreries d'époque romaine, Rouen,.

Les collections couvrent donc la plupart des utilisations antiques de l'os, matière . dont on tirait à l'époque romaine aussi bien des objets de parure que des ustensiles .. Le colloque de Poitiers (1995) a été consacré à la confrontation de diverses .. O. Cavalier : Le verre antique au Musée Calvet : recherches sur la.

Avec "La licorne et le bézoard", le Musée Sainte-Croix de Poitiers déroule . Collections et musées ont en France une Histoire commune dont les premières formes à l'époque moderne se développent entre le XIV<sup>ème</sup> et le XVI<sup>ème</sup> siècle. . Blaschka : des animaux de verre par Sonia Wanson dans Cosinus, n°150 de juin.

De l'époque hellénistique à la période mamelouke. . Musée National de Varsovie : conservateur-assistante au Département de l'Art Chrétien . Qaret et-Tub : les verres romains tardifs, byzantins et arabes médiévaux trouvés dans la zone du fort. . Les ostraca et les papyrus d'Edfou dans les collections polonaises » [dans].

domination romaine jusqu'à l'époque mérovingienne. Les fouilles sont menées avec . tante collection d'objets gallo-romains et mérovingiens exhumés entre. 1878 et 1894 à ... les récipients creux à petite ouverture) et le verre soufflé au bout d'une . de Clovis). En 732, Charles Martel écrase les Arabes à Poitiers. Son fils,

Musée Municipal : Place Saint-Pierre (Ville Haute) . L'époque romaine a vu la création, dans toute l'Europe d'un admirable réseau routier. 1 . En Pays Chauvinois, le tracé de la voie romaine de Poitiers à Bourges est .. Des fragments de verre ; ... Parmi les collections du Musée, observations et comparaisons orientent.

vertes par Galy, conservateur du Musée de Périgueux. Pendant le ... Forme et datation des verreries de l'époque romaine, trouvées en. Gaule: tel est le titre.

De riches collections archéologiques Vesunna, l'antique Périgueux, est la ville . Au-delà, les hautes parois de verre révèlent le parc paysager de la Tour de.

Camée, art romain . Pendant la plus grande partie du Moyen Âge, la collection se confond de . ses multiples collections : jouets émettant un son quand on les presse, verres à . À cette époque, elle avait divisé son petit appartement parisien du XIV<sup>e</sup> . Lire la suite

[http://www.universalis.fr/encyclopedie/musee/#i\\_85903](http://www.universalis.fr/encyclopedie/musee/#i_85903).

déliés des verres de fantai- sie. . Objets de collection < HISTOIRE . Musée Municipal F. Blandin . Nevers à Poitiers. ... France de l'époque gallo romaine.

ARLES ANTIQUE, DU MUSÉE INTERNATIONAL DE LA . LE VERRE ET LES ARTS PLASTIQUES À MARSEILLE . une très riche exposition consacrée au luxe romain qui est mise en regard avec les collections du . Ces deux journées aborderont le luxe à l'époque contemporaine sous l'angle du patrimoine immatériel :

Vendredi 17 octobre 2008 – Bruxelles, Musées royaux d'Art et d'Histoire . 12h- 12h15 Les verres soufflés dans un moule en Suisse romaine S. Fünfschilling . Visite des Collections de verres sous la conduite de Mesdames C. Massart et . grappe de raisin découverts à Poitiers, dans la nécropole gallo-romaine des Dunes.

18 déc. 2015 . L'exposition " Images révélées : Poitiers à l'épreuve de la . A deux exceptions près (sur plus de 300 photographies), seuls des tirages d'époque sont présentés. .. L'une de ces œuvres a été retrouvée... dans les collections du musée. . la démolition des vestiges de l'amphithéâtre gallo-romain, en 1857.

l'École française de Rome et l'Université de Poitiers sous le patronage du comité des Rencontres franco-italiennes d'épigraphie du monde romain du 4 au 8.

12 sept. 2011 . Autun et à L. Bonnamour (musée Denon, Chalon) pour son enthousiasme communicatif. Le personnel . ABBREVIATIONS, PERIODIQUES ET COLLECTIONS ..

Poitiers à la fin du VI<sup>e</sup> siècle. Paris ... durant l'époque romaine : les données ... Le verre de l'Antiquité tardive et du haut Moyen Age. Typologie,.

musée Sainte-Croix de Poitiers et membre de l'Afav, ajoute sa pierre à l'édifice encore naissant de l'archéo- logie du verre avec la publication de Verres d'époque romaine, le catalogue de la collection des musées de. Poitiers. «Peu de.

Les VOYAGEURS du TEMPS - châteaux forts et forteresses - Musées, sites . ANIMATIONS DE FÊTES HISTORIQUES Gauloise, Romaine, Médiévale Moyen . JOCONDE :

CATALOGUE DES COLLECTIONS DES MUSEES DE FRANCE ... Musée national Adrien-Dubouché – Céramique, verre, porcelaine de Limoges

Cet établissement thermal date probablement de la période romaine, et il aura été . diverses, en terre et en verre, et d'un usage incontestablement domestique. . On a récemment découvert, dans un champ près de Poitiers, un carquois d'or de 46 . aucune collection de France, soit acquis par l'un de nos musées de Paris;

29 août 2014 . Le musée d'Excisum (Eysses) a été totalement remanié et mis au goûts du jour. .

et les villes de l'époque romaine en Europe, la « Table de Peutinger » du nom . Le site d'Excisum (Eysses) possède des collections superbes de . de la Ville Neuve, en 1253 par Alphonse de Poitiers, sur les bords du Lot.

L'étude du mobilier en verre d'époque romaine demeure un champ de recherche encore .. Verres d'époque romaine, collection des musées de Poitiers,.

28 déc. 2007 . Le Musée Sainte-Croix de Poitiers occupe l'emplacement de . Conçu en 1971 par l'architecte Jean Monge, il possède des collections riches et variées, dont on . édifié aux IIIe et IVe siècles, des statues et des bas-reliefs romains. . en verre bleu découvert dans l'abbatiale de Saint-Savin-sur-Gartempe,.

14 août 2016 . Comment initier à l'art contemporain lorsque, comme pour le musée . comme pour le musée Sainte-Croix, les collections sont orientées vers l'histoire de l'art de la préhistoire aux Beaux-arts en passant par les fonds romain et . le musée se présente comme une vaste structure de béton et de verre, dans.

10 oct. 2017 . Vase-reliquaire de Saint Savin, France, XIe siècle, Musée de Poitiers.

L'exposition se déploie — comme à l'habitude au musée de Cluny — dans les . il s'agit de verres colorés découpés dans des verreries romaines au cours du VIIe .. Comme les fenêtres vitrées d'époque conservées sont d'une extrême.

verre d'époque gallo-romaine au Musée Archéologique de . le monde romain : rebuts et recyclages, Actes du Colloque de Poitiers (19-21 .. Collection. Art et Archéologie, n° 10, p. 43-61. BINET é. & MAHÉO N. (1990) - Sondage Bas-Parvis,.

Crédit image :Musée des Arts décoratifs, Paris - Inp / Ghyslain Vanneste . responsable de l'Unité patrimoniale des collections Afrique, musée du Quai Branly .. d'une peinture murale d'époque gallo-romaine (fin du Ier – début du IIe siècle ap. . des bandes de renforts en tissu de fibre de verre imprégné de Paraloid B44.

Au reste , on sait que les artistes de cette époque féconde en talents ne . à celles de Michel-Ange; les peintures sur verre qu'il fit pour Anet, Vincennes, Sens, . fit pour le tombeau de Diane de Poitiers ; le beau monument qu'elle fit élever a.

à valoriser les collections d'arts graphiques des musées ... D. Simon-Hiernard, Fr. Dubreuil, Verres d'époque romaine. Collection des musées de Poitiers.

17 déc. 2015 . d'époque celtique ou gallo-romaine découverts lors de fouilles ou de .. musée municipal de Poitiers. Il est illustré .. en os sculpté des collections du Musée régional ... losange avec cabochon de verre cantonné de rinceaux.

Musée Sainte-Croix à Poitiers, Archéologie ; Beaux-Arts. . De l'époque paléolithique, les étranges gravures de la Grotte de la Marche . On y évoque sous le regard protecteur de Minerve ,la religion et la vie quotidienne des gallo-romains. Les rites . d'Antran et par une collection de verres issus des nécropoles poitevines.

La collection est revenue à Chassenon, pour partie, sous forme d'une mise en dépôt sur le site de Longeas. . Mosaïque de l'époque romaine. Tabarka -Tunisie ( Musée du Bardo) . D'autres quenouilles de ce genre sont en ivoire, en verre (Etrurie), en jais (York) et même parfois en argent (Crimée et .. Le Vieux Poitiers.

13 sept. 2017 . Des tablettes mésopotamiennes aux reliefs monumentaux romains, en passant par les papyrus et sarcophages égyptiens ainsi que les vases.

28 avr. 2014 . Musée d'archéologie nationale à la place qui .. responsable des collections de la Gaule romaine afin qu'elle puisse procéder .. colloque organisé en partenariat par le CECOJI (MR 6224 CNRS / Université de Poitiers), l'UFR .. «Saint Paul sur un fragment de verre gravé de l'époque romaine», Société.

gallo-romaine sont très richement représentées dans les collections des musées, avec deux lieux de référence, Poitiers et Saintes, villes .. même époque. Des pièces plus ... exceptionnelle,

en neuf dalles de verre, créée par. Maurice Max.

Poitiers est d'abord Limonum, capitale du peuple gaulois des Pictaves, dont elle . plus que d'humbles vestiges, avec la statue de Minerve qu'abrite le musée Sainte-Croix. . de tradition romaine, mais agrandi à plusieurs reprises jusqu'à l'époque . de différents pavillons aux formes futuristes où dominant le verre et l'acier.

Musée de St-Germain-en-Laye ., 20 mai 1921. î/a .. BF = S. Reinach, Bronzes figurés de la Gaule romaine.Paris, 1894. ... Toutes les gravures, sculptures et peintures de l'époque quaternaire que Ton .. tient une partie de la très nombreuse collection de silex paléoli- .. II, w) et couvercle de verre; Poitiers. — Deux.

Collections des musées sur Internet. La ville de Montbéliard vous propose de consulter sur Internet des informations sur les collections archéologie,.

un choix de visites commentées au sein des collections du musée . Poitiers à l'époque gallo-romaine. Poitiers . un exceptionnel vase-reliquaire en verre bleu,.

Poitiers Poitiers Vieux centre de Poitiers, vu des Dunes : Sainte Radegonde, . pas été déplacé à l'époque romaine, comme cela est souvent arrivé (Alésia, Lutèce). .. C'est une vaste structure de béton et de verre, dans le plus pur style des . le musée est de nouveau fermé pour le chantier des collections et peut-être un.

Verres d'époque romaine (collection des musées de Poitiers), 2000, 424 p., 474 notices, 335 fig., 270 ill.

A travers le Verre, Moyen-Age et Renaissance, Musée et Monuments .. Les niveaux d'époque romaine : le verre (p. ... 2002, Poitiers), Montagnac, 2003, p. . Sidi Jdidi, I. La basilique sud, Collection de l'Ecole Française de Rome, 339, 2004,.

À ce jour, très peu de lieux commercialisant du verre à l'époque romaine ont été . A Poitiers, une des boutiques-ateliers découvertes sur le site des Cordeliers, .. Collections de verre de la Syrie - collections de verres du musée d'Alep.

Découvrez et achetez Verres d'époque romaine, collection des musées . - Dominique Simon-Hiernard - Musées de la Ville de Poitiers et de la Société. sur.

Noté 0.0/5. Retrouvez Verres d'époque romaine : Collections des musées de Poitiers et des millions de livres en stock sur Amazon.fr. Achetez neuf ou.

Les musées de POITIERS, L'HYPOGEE DES DUNES: Grande marche à décor de .. trinitaire, des morceaux de verre issus de la nécropole de l'époque romaine. . Le musée et ses collections > Musée Rupert de Chièvres et Hypogée des.

Musée Ste-Croix de Poitiers: Urne cinéraire à anses, verre soufflé. . JC Les effets de couleurs de ce vase en verre de l'époque romaine sont l'effet du temps et ... Yale University Art Gallery, The Anna Rosalie Mansfield Collection, 1930.429.

ENTRE HISTOIRE ET MODERNITÉ POITIERS Une copie de la statue . Ces riches maisons renferment des musées comme l'hôtel d'Assézat qui présente les collections . découvre Tolosa, la ville à l'époque où elle faisait partie de l'Empire romain. . Prendre un verre en terrasse au Grand Café de l'Opéra sur la place du.

Poitiers | Athéna et le patrimoine archéologique des musées de Poitiers. Périgueux . de grandes collections d'archéologie gallo-romaine. Certes il y a le ... Ci-contre, gobelet, verre en .. révélé tout un quartier d'habitation d'époque romaine.

11 juil. 2012 . Depuis la fin 2011, deux tombes romaines de la fin de l'Empire ont . fin d'Empire à Jaunay-Clan(87), exposées à Poitiers (Musée Sainte Croix) . archéologue d'Archéodunum, de la fin de l'époque romaine, entre le IIIe et le Ve siècle. .. série d'au moins cinq vases en verre, en partie écrasés par la chute.

Parc archéologique de Marle (Aisne) : musée de site consacré à l'époque . Age: mosaïque romaine de 108m2, importante collection de verre antique, Arche Sainte .. de la ville gallo-

romaine de Rauranum édifée sur la voie Poitiers-Saintes.

GRATUZE B., Analyse non destructive d'objets en verre par des méthodes nucléaires. ... de Poitiers dans Verre d'époque romaine, collection des Musées.

collections du Musée d'art et d'histoire avec ses .. l'époque contemporaine, et aux valeurs que nous .. Montrer pour rappel l'image de la tête de Plotine (salle des antiquités romaines), et chercher . personnage représenté (Diane de Poitiers – Sabina) et renforce cette volonté ... La Boule de verre (autoportrait, Augusto).

romaine de Poitiers; un an plus tard, Alphonse Le Touzé .. Collection des musées de Poitiers.

© Christian Vignaud . Le confort urbain est un concept très important à l'époque ... un récipient en verre, une ou plusieurs monnaies (obole).

Archéologie, Antiquité, Romain, Bijouterie, joaillerie . en Angleterre et quelques rares exemples en région plus méridionale comme Poitiers, Autun, Avenches.

Le livre Télécharger Verres d'époque romaine : Collections des musées de Poitiers PDF sur ce site, disponible en format PDF, Kindle, ebook, ePub et Mobi.

Le Musée du Vitrail de Curzay-sur-Vonne, site touristique au pays du Futuroscope à proximité de Poitiers dans la Vienne (86) est consacré à l'art du verre et du vitrail. Le Musée . avec des espaces modernisés et une nouvelle présentation de sa collection. . L'espace Art nouveau est un retour vers la Belle époque (fin 19e).

Le travail de l'os, du bois de cerf et de la corne à l'époque romaine : un artisanat en . 231-268 La collection de tabletterie du Musée romain de Nyon (CH) ... petit mobilier d'époque romaine (alliages à base de cuivre, os, pâte de verre, bois).

Le musée Sainte-Croix est le plus grand musée de la ville de Poitiers, en France. Construit en 1974 sur les plans de l'architecte poitevin Jean Monge, il se dresse à la place de l'ancienne abbaye Sainte-Croix, aujourd'hui à Saint-Benoît. Il s'agit d'une vaste structure de béton et de verre, dans le plus pur style . Ses riches et diverses collections s'exposent au travers d'un parcours.

4 juil. 2017 . Musées de Sciences et Musées d'Histoire Naturelle (6) . Puisant son inspiration dans la collection William Farquhar de dessins d'histoire . de la forêt » redonne vie à 69 dessins au sein de la rotonde en verre du musée. .. actuel celui de l'Antiquité grecque et romaine, grâce à la réalité augmentée.

5À l'époque romaine, l'aménagement interne de la cavité ne fait aucun doute .. 2000, Verres d'époque romaine : collection des musées de Poitiers, Poitiers,.

L'époque romaine, « Catalogue des collections des musées de Chambéry », Chambéry, 1984.

... (Contre Verrès, V, 119) dit dans son accusation : « Que la mort du moins en soit le terme ! ... Poitiers (Cimetière des Dunes) : 28. - Préneste.

2 1 Informatisation des collections égyptiennes du Louvre . sculpture a été volée d'un musée à Poitiers, France, entre le 16 juin et le 8 juillet 1993. . de cette époque sur la culture moderne. . naire des pharaons, puis durant les périodes gréco-romaine et chrétienne, tandis que la nubio- ... Flrcon dpu@m en verre,.

Le Verre d'époque romaine au Musée archéologique de Strasbourg / par . Collection. Notes et documents des musées de France , 0293-6771 ; 10 [35]. Sujets.

D. SIMON-HIERNARD, Verres d'époque romaine, Collections des Musées de Poitiers, Poitiers, 2000 : l'intérêt majeur de cette coll. est d'offrir une image aussi.

Verres D Epoque Romaine Collections Des Musees De Poitiers. Library Download Book (PDF and DOC). Verres D Epoque Romaine Collections Des Musees.

à la boutique du Musée Sainte-Croix, Poitiers. Âge roman, au temps . Les collections permanentes : Antran : un . Verres d'époque romaine. 11€. Jean Broc.

Le centenaire Rodin au musée Sainte-Croix de Poitiers - Musées de Poitiers ... D'émouvants

portraits gravés à l'époque magdalénienne accueillent le visiteur. . Quelques murs romains conservés sur place rappellent que ce quartier de . sont évoqués par la découverte d'Antran et par une collection de verres issus des.

des productions et des importations du verre dans le Nord-. Ouest de la Gaule. .. du Nord, entre Locarno et Turin, ou dans la région d'Aquilée à l'époque de Tibère .. Verres d'époque romaine, collection des musées de Poitiers, Poitiers,.

11 janv. 2017 . Archéologie et usages du verre, l'en-verre du décor : Rôle de la verrerie . Documents d'archéologie française, collection. . Bretagne, Pays de Loire, Touraine, Poitou à l'époque mérovingienne. .. Romains et Barbares entre Loire et Gironde : IVe-Xe siècles : exposition au Musée Sainte-Croix, Poitiers, 6.

Édition : Poitiers : Musée ; Chauvigny : Société de recherche archéologique de Chauvigny , 1990 . Verres d'époque romaine. collection des musées de Poitiers.

Collection Suppléments Aquitania (37) ISBN : 2910763455 .. Pour une approche par l'archéologie de la pêche en Aquitaine romaine. Ephrem Brice

Dans la suite des sorties à Chinon et à Poitiers, nous poursuivrons notre . Visite évocation de Jeanne d'Arc à travers les collections du Musée des Beaux-Arts . de pierre et de verre construite par des théologiens et des intellectuels, un grand livre qu'il . Si Poitiers compte quelques vestiges d'époque gallo-romaine et des.

1 mars 2017 . . Poitiers Les riches collections d'Auguste Dubois, léguées à la bibliothèque en ... Musée Sainte-Croix 05 49 41 07 53 - www.musées-poitiers.org toit d'U Monde ... Découverte de la vie à l'époque romaine avec plusieurs ateliers et activités. ... Les enfants apprennent à manier le coupe-verre et réalisent.

Collection de l'Ecole Française de. Rome, 199. 1994. 21 .. 24 Lampes/verre/intailles . XVIIIe siècles conservée au musée de. Narbonne . AMREIN. L'artisanat en Suisse à l'époque romaine .. du théâtre du Vieux Poitiers (Naintré, Vienne).

Découvrez Verres d'époque romaine - Collections des musées de Poitiers le livre de Dominique Simon-Hiernard sur decitre.fr - 3ème libraire sur Internet avec 1.

12 oct. 2017 . l'exposition « Le Verre, un Moyen Âge inventif » organisée au . Musée de Poitiers / Photo Christian Vignaud . . 9 €, tarif réduit 7 €, incluant les collections ... Héritier de l'Empire romain, le répertoire des formes creuses.

LES VERRIERS BAS-POITEVINS , Ancienneté de la fabrication du verre en Vendée . Urne de terre rouge recueillie à Poitiers- par M. Bonsergent. - 7. . de la forge antique de la Vergne de Saint-Hilaire-des-Loges (collection de Rochebrune). .. Quoique moins important que le Langon à l'époque romaine, ce bourg devait.

Le travail de l'os, du bois de cerf et de la corne à l'époque romaine : un artisanat en . gaule céramique architecture âge du fer artisanat fer verre Mauné nécropole . I. Bertrand — Le travail de l'os et du bois de cerf à Lemonum (Poitiers, F): lieux . C. Anderes — La collection de tabletterie du Musée romain de Nyon (CH), p.

Affiche exposition Musée archéologique de Lattes. . en plomb (Lyon, Cucuron), en verre (Murviel-lès-Montpellier, Clermont-Ferrand, Poitiers). Grâce aux inestimables et inépuisables collections du Cabinet des Médailles de la Bibliothèque.

22 mai 2016 . Musées de Poitiers / À droite : Régis Fabre, Vaktorn, 2012. . S'agirait-il d'une erreur de classement des collections ? . regards sur des vestiges de l'époque gallo-romaine et des créations contemporaines. . Verre soufflé.

Collectionneurs et musées : les collections d'art aux XIX<sup>e</sup> et XX<sup>e</sup> siècles .. la muséologie, ses multiples collections : jouets émettant un son quand on les presse, verres à . au dire de Pline, de certains Romains pour les monnaies fausses ? . Et depuis cette époque, qui n'a pas



soigneusement gardé les timbres de lettres.

17 juin 2017 . . Poitiers propose des animations sur les collections archéologiques à . Classé Monument historique - Musée de France, l'hypogée reste l'un . autour de l'artisanat verrier de l'Antiquité gallo-romaine : 17 et 18 juin de 10h à 18h30. Les "Infondus" proposent un atelier sur le soufflage du verre au four à .

10 sept. 2012 . Le musée Sainte-Croix de Poitiers propose au public de découvrir un choix de . sculpture représentant le visage de jeune prince ou cette fragile bouteille de verre gravée, ornée . La collection de peintures murales gallo-romaines du musée . anciennes ou récentes, des enduits peints d'époque romaine.

Get this from a library! Verres d'époque romaine : collection des musées de Poitiers.

[Dominique Simon-Hiérnard; Frédérique Dubreuil; Poitiers. Musées.]

1 mai 2014 . l'enrichissement significatif des collections des musées selon une mise en cohérence de . Châtelleraut en 2002, les dessins napolitains à Poitiers en 2006). Une politique ... ques d'époque gallo-romaine et des collec- ... bientôt des dalles de verre et des vitraux de cet artiste reconnu mondialement.

À la même époque, les femmes des communautés qui .. Une multitude de perles en bronze, en verre, en corail, en ambre et en or complète cette parure et renforce . Collections du musée Rolin, Autun / photographie Bibracte, A. Maillier. 5 ... Anne Bénéteau, directrice des Musées de Poitiers, Dominique Simon-Hiérnard,.

1 déc. 2016 . Vienne - Poitiers - Société . Le musée Sainte-Croix a ouvert mercredi matin ses portes à six . Nathanaëlle leur a présenté trois pièces des collections du musée à . La statue de Minerve, de l'époque romaine, est tout aussi instructive, . de leur amour, sont soulignés par une pâte de verre transparente.

Verres d'époque romaine : collection des musées de Poitiers. Gespeichert in: . Ort/Verlag/Jahr: Poitiers : Musées de la Ville de Poitiers[u.a.], 2000.

